

AntiLice DUO LP-PRO®

lösning för håret

Läs bipacksedeln noga innan du börjar behandlingen.
I denna bipacksedel finner du information om:

1. Behandling av omgivningen
2. Beskrivning av AntiLice
3. Fördelar med AntiLice
4. Dosering av AntiLice
5. Hur du använder AntiLice
6. Var försiktig med AntiLice
7. Aktiva ämnen i AntiLice
8. AntiLice kliniskt testat

1. Behandling av omgivningen

För att bli av med lössen i hemmet krävs följande:

- 1) Undersök hela familjen med luskam. Alla som har levande löss skall genomgå behandling med AntiLice samtidigt.
- 2) Tvätta allt i 60°C som kan ha kommit i kontakt med lössen/smittade personer t ex:
 - Alla kläder som har används under dagen och dagen innan.
 - Alla saker i hemmet som kan varit i kontakt med lössen tex: handdukar, lakan, kuddar, mjukleksaker mm.
- 3) För textilier som inte kan tvättas i maskin kan du använda AntiLice Special – en produkt för omgivningen. Håraccessoarer så som borstar, kammar, hårspännen mm. kan kokas under några minuter eller läggas i en tillsluten plastpåse i minst 36 timmar (lössen överlever högst 36 timmar efter att ha tappat kontakten med huvudsvålen).

2. Beskrivning av AntiLice

AntiLice är den första kompletta engångsbehandlingen för huvudlöss och ägg.

AntiLice verkar genom att täppa till andningsvägarna vilket gör att parasiterna kvävs (ej på grund av förgiftning). AntiLice påverkar även så att äggen släpper lättare från håret.

AntiLice är tredje generationens preparat, som är effektivt redan efter första behandlingen mot både löss och ägg. Dagen efter behandlingen är du smittfri. Behandlingen behöver inte upprepas.

3. Fördelar med AntiLice

- En engångsbehandling räcker.
- Innehåller inga neurotoxiska insektsmedel
- Ingen risk för resistensutveckling.
- Låg risk för allergiska besvär.
- Luktfri och parfymfri mild lösning utan eteriska oljor.
- Anpassad till barn från 6 månader.

4. Dosering

Långt hår: 1 flaska = 1 person.

Kort hår: 1 flaska = 2–3 personer.

5. Hur du använder AntiLice

AntiLice är en engångsbehandling som bör användas i slutet på dagen. Lösningen ska sitta kvar i håret över natten eller i 8 timmar för att garantera en effektiv behandling.

Steg 1 – Applicering 10 minuter

Använd AntiLice direkt på torrt hår.

- 1) Borsta håret med en vanlig borste.
- 2) Skaka flaskan och ta av locket på applikatorn.
- 3) Lägg en handduk på axlarna, böj huvudet så att håret faller framåt.
- 4) Dränk in hälften av lösningen i hårbotten, vid nacken, bakom öronen och vid hårfästet i pannan. Undvik stänk i ansiktet (se bild 1). Torka bort överflödigt lösning från ansiktet och tvätta noga med tvål och vatten.
- 5) Om du har långt hår: sätt upp håret i en knut på huvudet och töm resten av lösningen så att den täcker allt hår.



Steg 2 – Massera 5 minuter

Fördela lösningen jämt i hårbotten och massera därefter ordentligt (se bild 2). Red ut håret med en borste och sätt upp det i en knut för natten. AntiLice är luktfri. För en effektiv behandling, skall lösningen sitta i under minst 8 timmar. Skölj inte håret förrän på morgonen dagen efter.



Steg 3 – Dagen efter 5 minuter

Tvätta håret med ett AntiLice schampo eller ett vanligt schampo och kamma det våta håret med den bifogade finkammen. Detta för att avlägsna kvävda löss och ägg (se bild 3). Behandlingen är nu klar och du smittar inte längre. En behandling räcker. Det kan hända att några av de kvävda lössen sitter kvar på vissa hårstrån men dessa är döda och kommer att försvinna av sig självt. Om du skulle få löss igen, kan du använda igen utan risk för utveckling av resistens.



6. Var försiktig med AntiLice

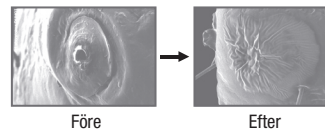
Endast för utvärtes bruk. Får inte sväljas. Förvaras oåtkomligt för barn. Undvik att få det i ögonen. Skölj genast med stor mängd vatten om du skulle få det i ögonen. Används före utgångsdatum (se botten på flaskan). Förvaras ej i höga temperaturer. Undvik hårlösningen om du har svår allergi eller överkänslighet. Tvätta noga med tvål och vatten efter hantering. Dagen efter behandlingen tvätta ur håret med vanligt schampo.

7. Aktiva ämnen i AntiLice

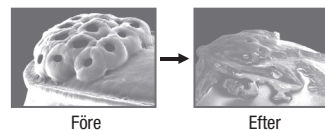
AntiLice innehåller ämnet Oxyphthirin – ett ämne som leder till att parasiterna dör och blir överkänsliga i alla skeden av deras utveckling. Oxyphthirin är baserat på en triglycerid och verkar genom att täppa till andningsorganen hos lössen och deras ägg. AntiLice innehåller även ett ämne som får äggen att lättare släppa från håret. Oxyphthirin påverkar inte parasitens nervsystem och AntiLice kan därför användas utan risk för utveckling av resistens mot denna produkt.

Lössens och äggens andningsvägar

- 1) Lösningen fäster sig speciellt i öppningen av lössens andningsvägar och blockerar dessa i torkat tillstånd.



- 2) Tränger in i kärnan av äggen så att dem kvävs



8. AntiLice kliniskt testat

Effektiviteten av en enda behandling är bevisad genom en klinisk studie (Fortaleza 2007) och genom prover, ex-vivo och in-vitro, utförda i Frankrike som visade en 100% avdödning på löss och deras ägg. Prover har utförts på hud för kontroll av tolerans (Frankrike 2007) och överkänslighet (USA 2007). Produkten är klassad som ett medicinskt hjälpmedel.

Tillverkare: Laboratoire DUHOT – Terra Sante Group - 1A, rue de l'innovation, 7503 FROYENNES, Belgien

Lokal distributör: Astimex pharma AB, Kista Science Tower, Färögatan 33, 164 55 Kista, Sverige, tel : +46 (0)8 588 37 450. www.antilice.se

